

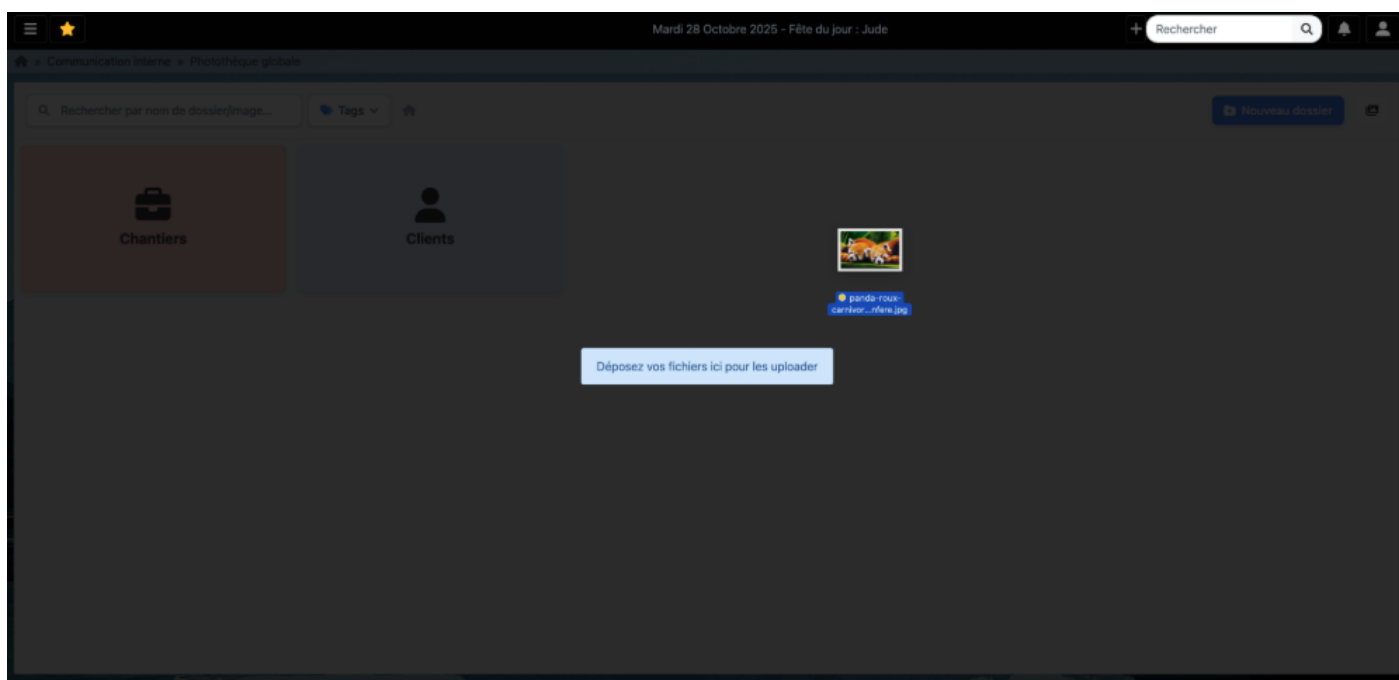
? Ajouter du contenu

Cette page décrit les différentes méthodes pour ajouter des photos et des dossiers.

? Ajouter des photos

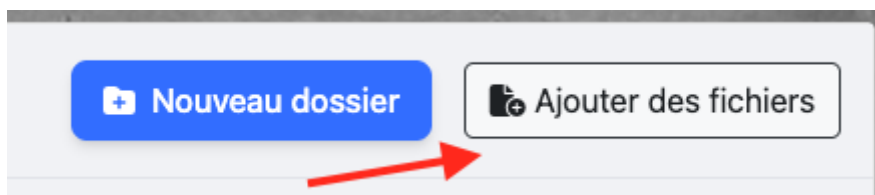
Par glisser-déposer

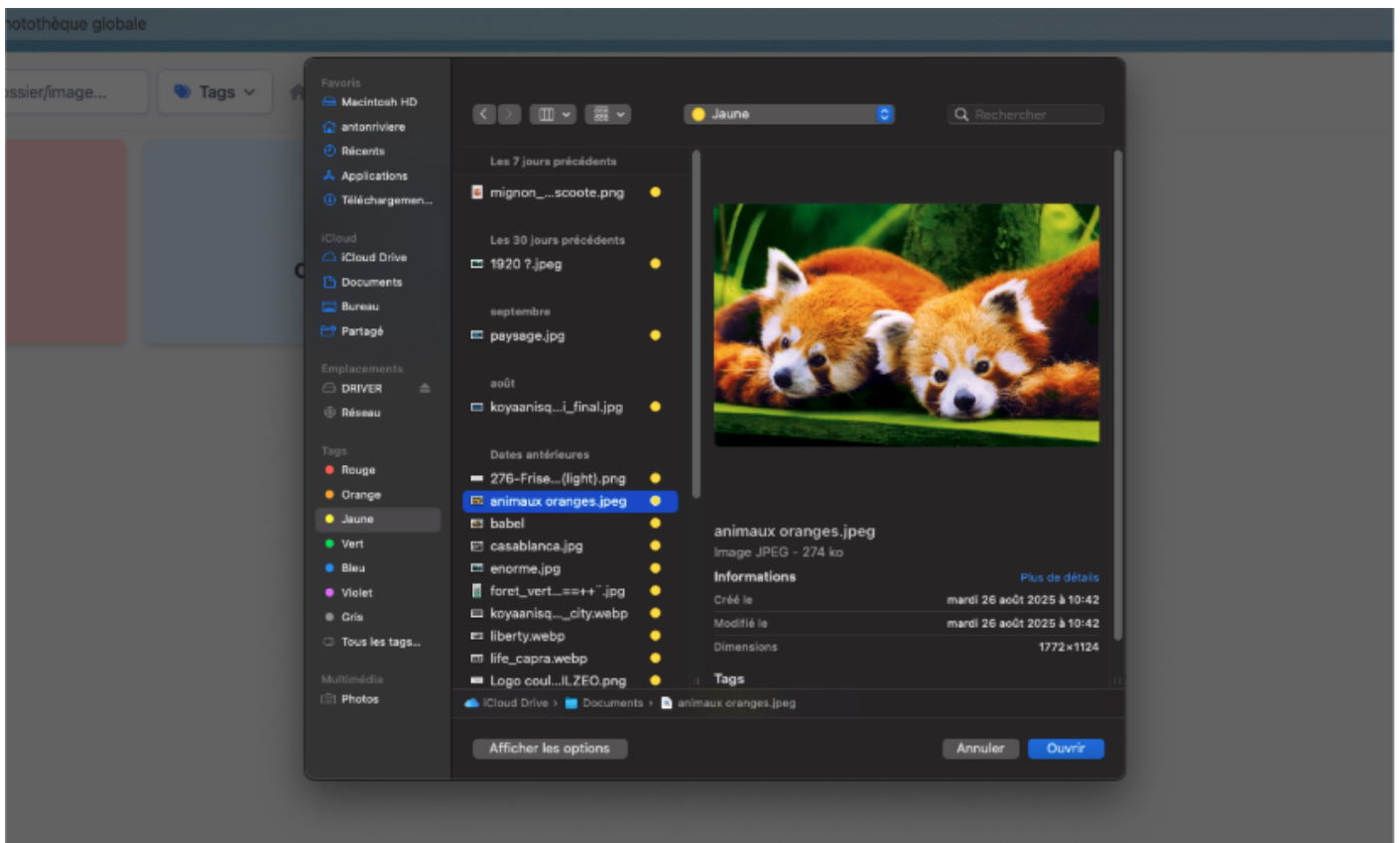
Il est possible d'ajouter **une ou plusieurs photos** en les **glissant-déposant directement** dans la photothèque.



Via le bouton « Ajouter des photos »

En cliquant sur le bouton **Ajouter des photos**, l'explorateur de fichiers de l'ordinateur s'ouvre et permet de sélectionner **une ou plusieurs images** à importer simultanément.

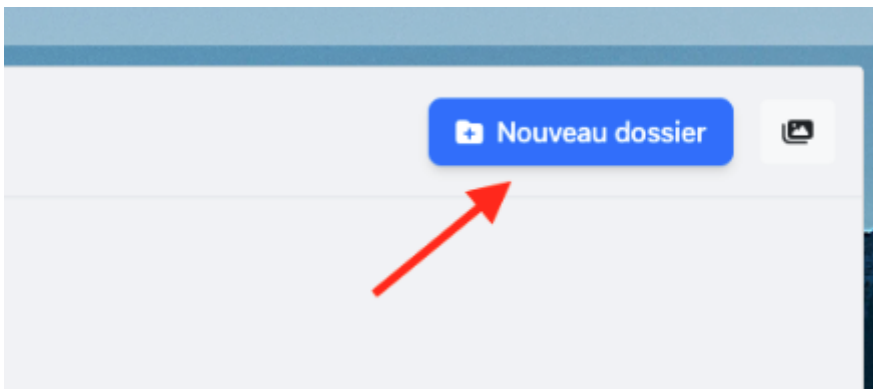




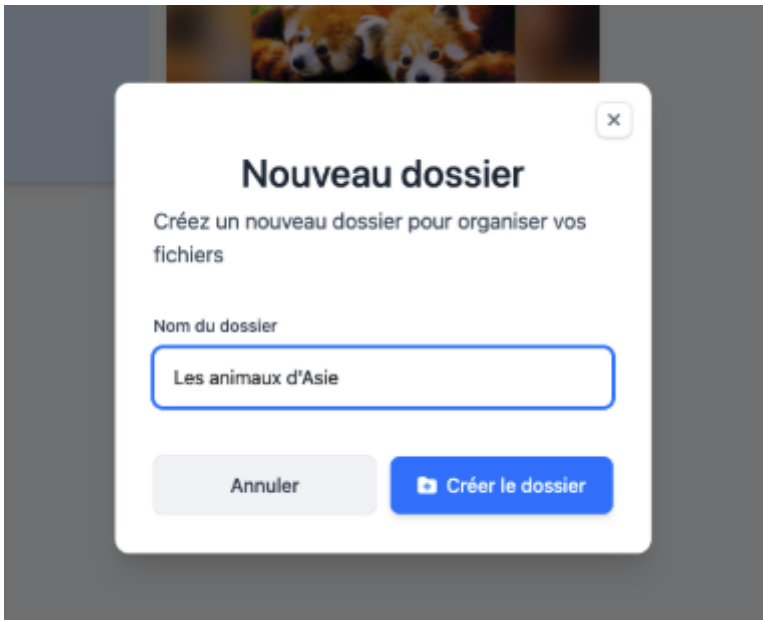
? Ajouter un dossier

Pour créer un nouveau dossier :

1. Cliquez sur le **bouton de création de dossier**.

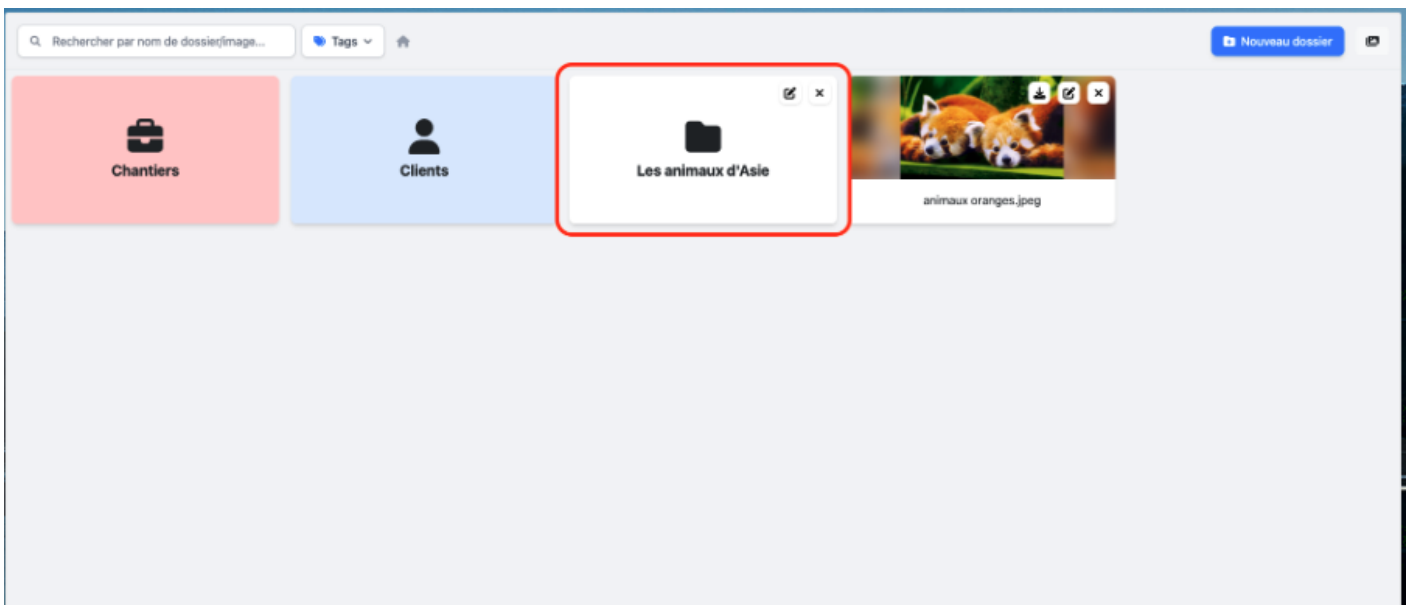


2. Renseignez le **nom du dossier**.



3. Validez la création.

Le dossier est alors immédiatement créé.



Révision #6

Créé 2026-01-29 16:29:45 UTC par Anton RIVIERE

Mis à jour 2026-03-02 12:04:14 UTC par Anton RIVIERE